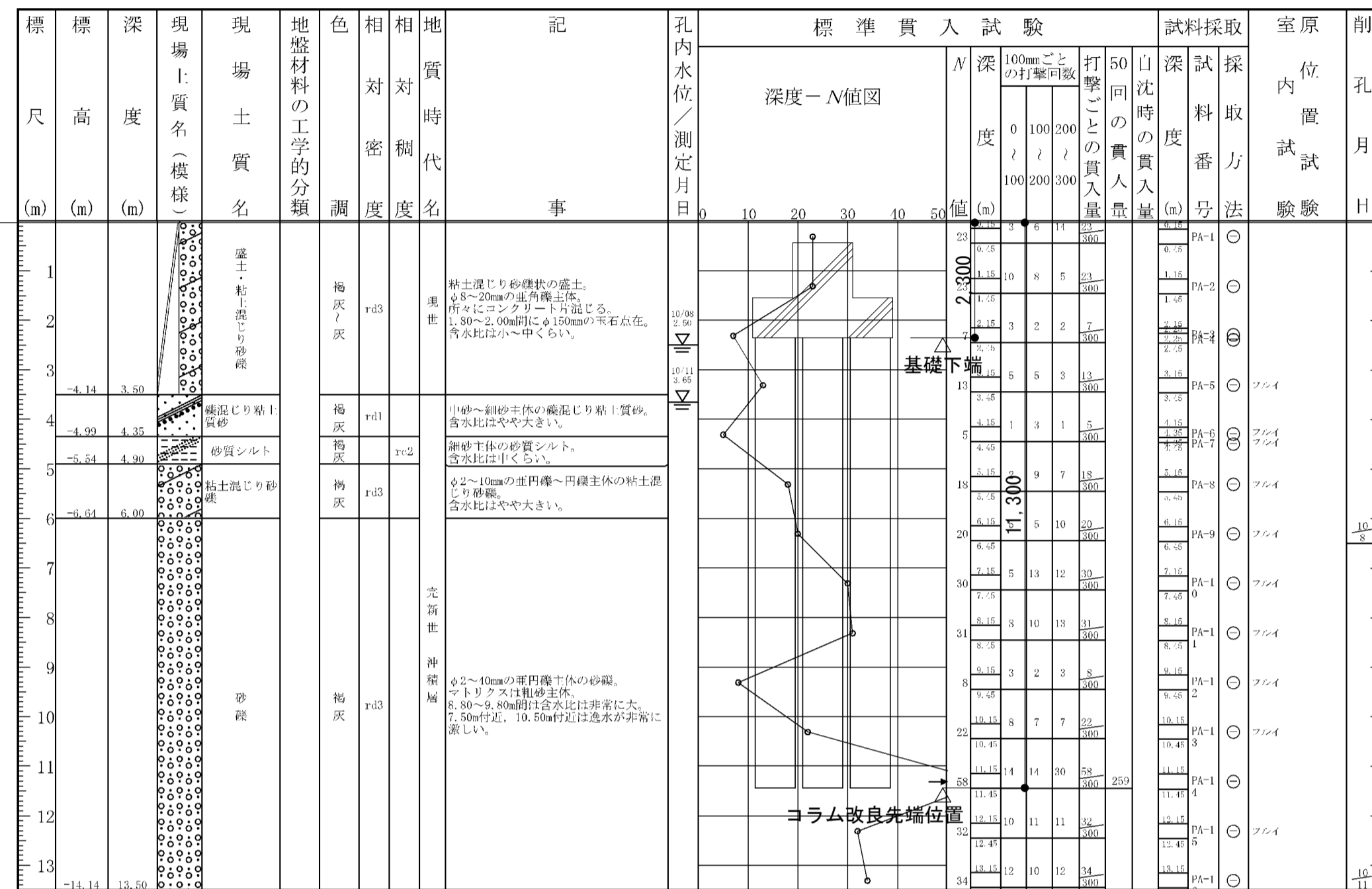


土質ボーリング柱状図 (標準貫入試験)

調査名 令和4年度 紀分工委第3号 紀北分院新館新築地質調査業務
 事業名 または 工事名
 調査目的及び調査対象 建築 構造物基礎

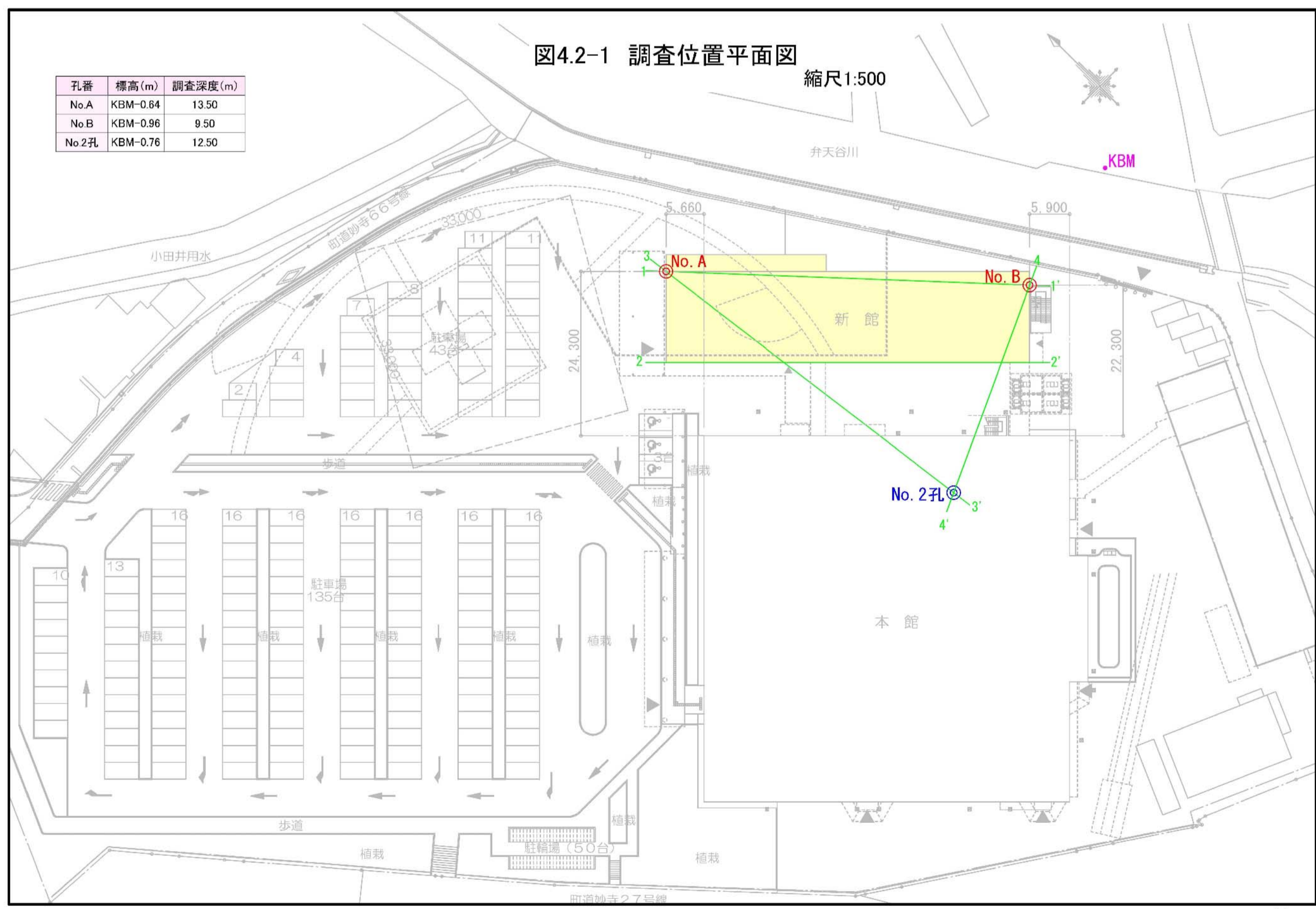
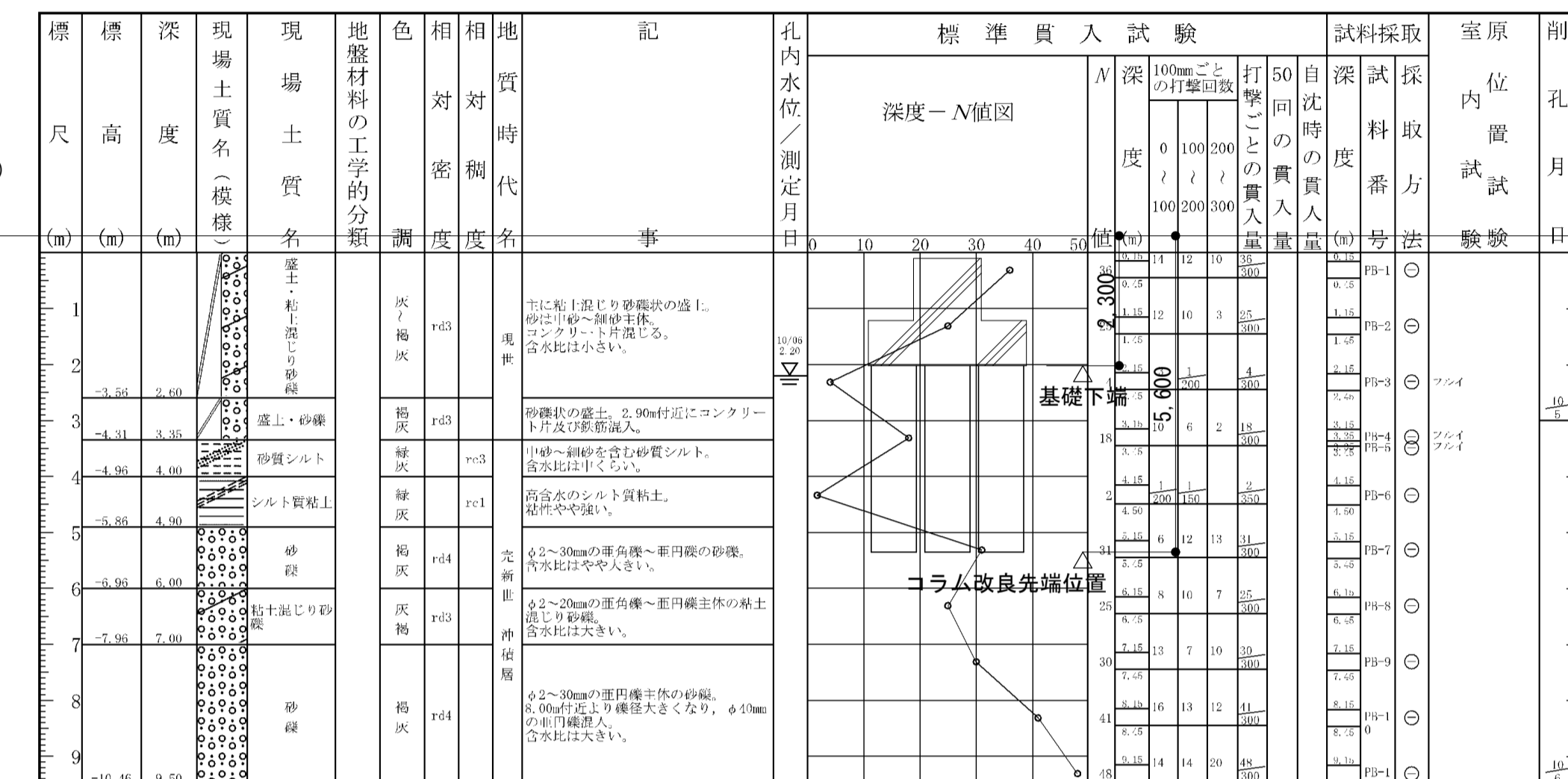
ボーリング名	No. A	調査位置	和歌山県 伊都郡 かつらぎ町 妙寺 地内	北緯	34° 18' 5.7866"
発注機関	公立大学法人和歌山県立医科大学 施設管理課	調査期間	2022年 10月 8日 ~ 2022年 10月 11日	東経	135° 31' 50.7925"
調査業者名	株式会社タニキ建工 電話 0736-64-8989	主任技師	田和 照人 第23716号	現場代理人	高尾 達太 第23716号
コアダテ	田和 照人 第23716号	ボーリング責任者	佐本 守生 第09734号	試験機	扶桑工業 KR-SH
孔口標高	KBM -0.64m	方位	北緯 0° 90° 180° 東経 0° 90° 180°	使用機種	エンジン ヤンマー NFA0-5
総削孔長	13.50m	ポンプ	中央工業 サニーF		



土質ボーリング柱状図 (標準貫入試験)

調査名 令和4年度 紀分工委第3号 紀北分院新館新築地質調査業務
 事業名 または 工事名
 調査目的及び調査対象 建築 構造物基礎

ボーリング名	No. B	調査位置	和歌山県 伊都郡 かつらぎ町 妙寺 地内	北緯	34° 18' 4.5067"
発注機関	公立大学法人和歌山県立医科大学 施設管理課	調査期間	2022年 10月 5日 ~ 2022年 10月 6日	東経	135° 31' 52.4622"
調査業者名	株式会社タニキ建工 電話 0736-64-8989	主任技師	田和 照人 第23716号	現場代理人	高尾 達太 第23716号
コアダテ	田和 照人 第23716号	ボーリング責任者	佐本 守生 第09734号	試験機	扶桑工業 KR-SH
孔口標高	KBM -0.96m	方位	北緯 0° 90° 180° 東経 0° 90° 180°	使用機種	エンジン ヤンマー NFA0-5
総削孔長	9.50m	ポンプ	中央工業 サニーF		



KBM=50.00
 SGL(49.32)=KBM-0.68m
 1FL=SGL(49.32)+100

和歌山県立医科大学 施設管理課			
工事名	紀北分院新館建築工事	設計図	DRAWING. NO. S/14
図面名	土質柱状図	SCALE	1:---(A1) 1:---(A3)
東畑・岡本設計共同体 株式会社 東畑建築事務所・株式会社 岡本設計		主任技師	建築担当 電気担当 機械担当

脇村 佳伸 一級建築士
 構造設計一級建築士
 大倉 登録 第274195号
 大倉 登録 第339号